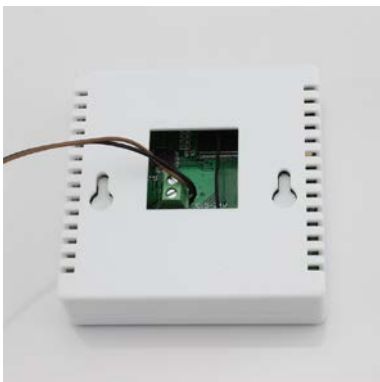


## 快速入门

准备条件:

1. 将 USR-HTW 接上电源（5-24V DC）。注意正负极。标“+”为正极。



2. 安装掌控宝软件到手机

IOS 系统可从 App Store 中搜索“掌控宝”下载安装。或者扫描二维码下载安装。



IOS 系统下载链接

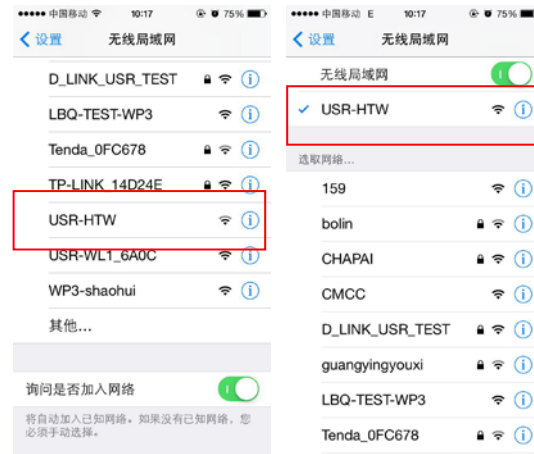


安卓系统下载链接

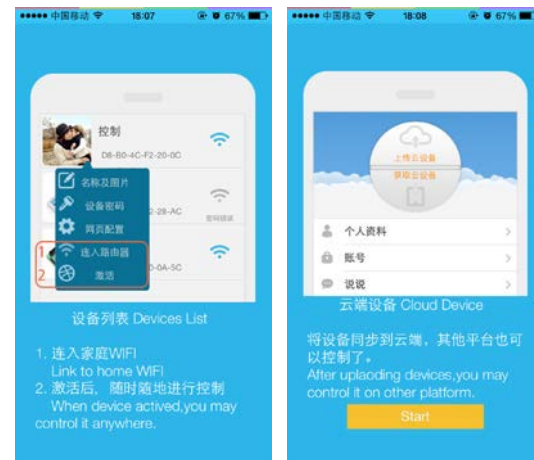
### 1.1 本地无线控制操作

1. 连入模块无线网络

打开设置，在无线局域网中找到 USR-HTW，连接至该网络，如下图所示。

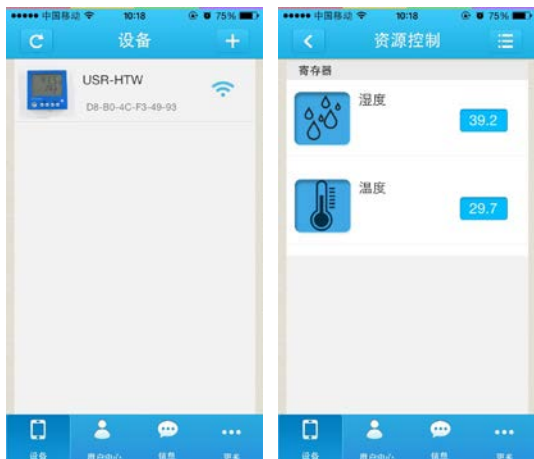


2. 打开掌控宝软件  
点击软件图标，滑到启动界面，点击 Start。



3. 进入控制页面

进入设备页面，找到 USR-HTW，点击 USR-HTW 栏，进入资源控制页面。此时就可以看到 USR-HTW 的温度湿度值了。

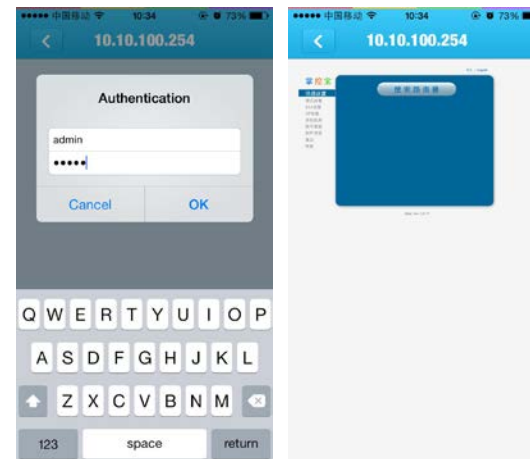


## 1.2 模块联网设置

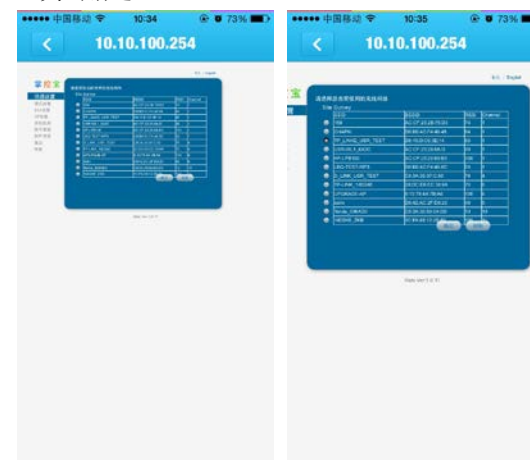
1. 打开掌控宝软件,刷新设备列表后,点击设备信息图标(android 长按), 选择网页配置



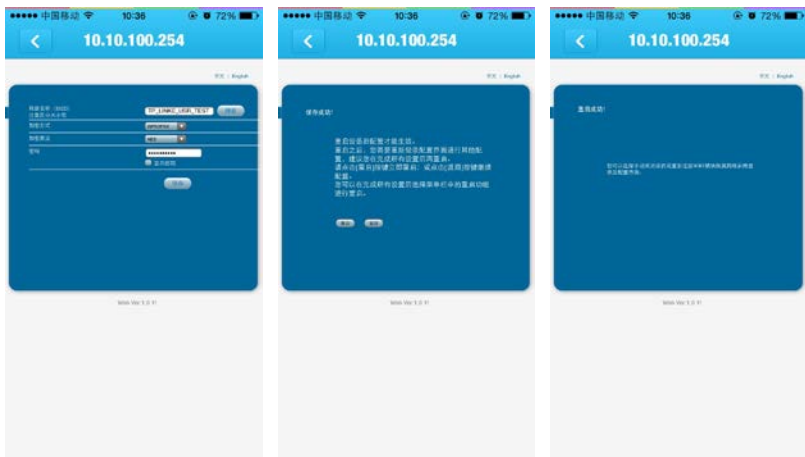
2. 点击网页配置,弹出窗口输入设备默认用户名和密码(admin), 进入快速设置页面



3. 点击搜索路由器,刷新出路由器信息列表, 然后选择所要接入路由器, 并确定



4. 输入路由器的密码, 并保存, 然后重启



5. 重启后会自动接入路由器，蓝色指示灯亮。

### 1.3 远程控制

1. 将USR-HTW 连入路由器后，请将手机也接入相同路由器。选择用户中心，注册远程控制帐号，并登录。远程控制使用时需注册账号激活设备。账号和密码长度为4-8个字符，按照要求填写方可注册成功。



2. 返回设备界面，刷新设备列表，可以查看到USR-HTW 设备。点击设备信息图标，点击激活。



3. 激活设备后，在用户中心选择上传已激活设备。然后，手机断开无线网络，采用2G/3G流量上网，在用户中心选择下载已激活设备，刷新设备列表，就能看到设备图标变为远程的图标，此时就能进行远程监控了。

